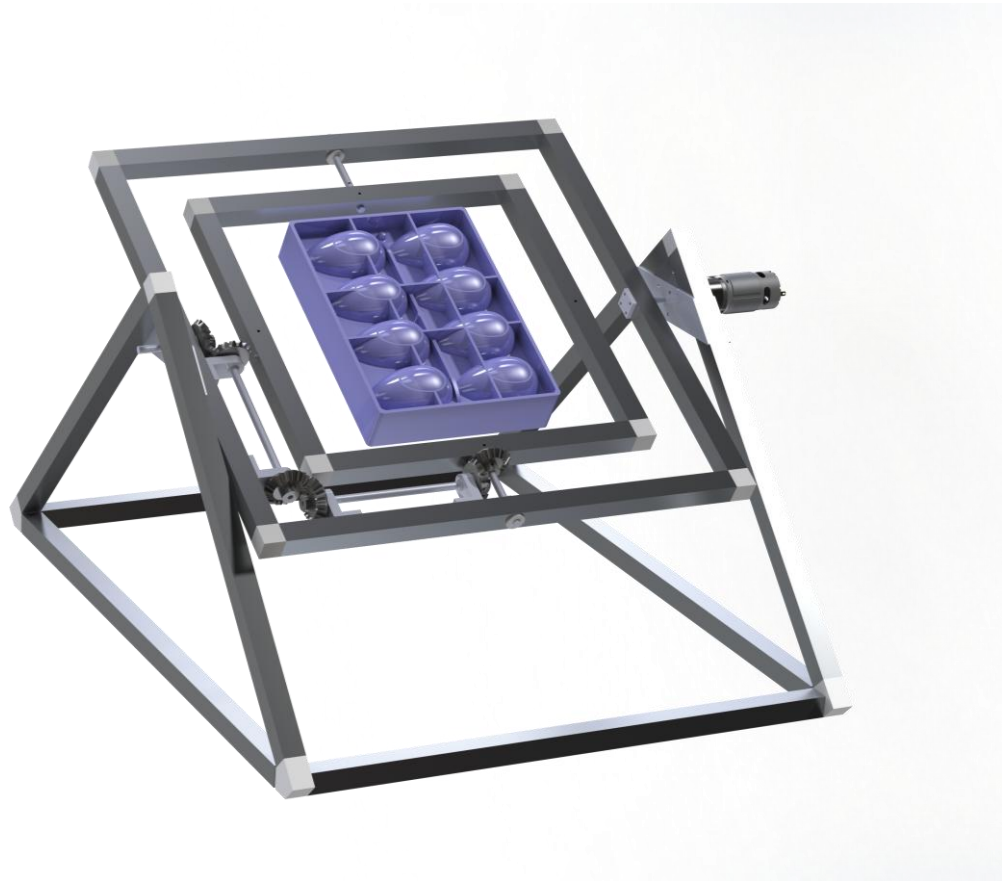


“Vertigo rotomolding” (macchina per stampaggio rotazionale)



La struttura

La macchina è la replica in scala ridotta di macchine per stampaggio in colata centrifuga e per stampaggio rotazionale. Rispetto alla colata centrifuga si differenzia per l'utilizzo di resine liquide rispetto a materiali fusi, dello stampaggio rotazionale recupera le modalità di movimentazione dello stampo.

Funzionamento e utilizzo

Attraverso l'uso di appositi siliconi liquidi è possibile ricavare lo stampo dell'oggetto da replicare: le proprietà elastiche del silicone consentono di realizzare uno stampo parzialmente apribile per consentire l'estrazione del modello iniziale, prima, della colata solidificata poi. Detta colata è ottenuta per parziale riempimento dello stampo con resine bi-componenti poste in rotazione centrifuga bi-assiale all'interno dello stampo. Ciò consente di ottenere oggetti vuoti, leggeri e resistenti, e conseguire un notevole risparmio anche in termini di materiale utilizzato.

